

空気式天井放射空調は  
人がイキイキと働ける  
空間を創ります



空気式天井放射冷暖房システム

# ラディエール RadiAir

理想のオフィス環境を実現できる  
最新のハイブリッド空調システム



「空気式天井放射冷暖房システム RadiAir」は、天井面に放射パネル「RadiAir(ラディエール)」を設置し空調機から空調空気を送ります。送られた空調空気は「RadiAir」表面の多数の微細な穴から室内へ吹き出され、居住域では人に気流を感じさせない、緩やかな速度となり、シャワー状に人体へ降り注ぎます。また、「RadiAir」の表面は熱伝導効果の高いアルミ製のため、空調空気によって満遍なく冷やされ(暖められ)るため放射効果も生まれます。この2つの作用で、温度ムラやドラフト感のない快適な空間を創り出すハイブリッド空調システムです。



「RadiAir」の本体写真



## 現代オフィスに求められる空調「RadiAir」



### 5つの優れた特徴

**01 風をほとんど感じない**  
冷房、暖房とも風をほとんど感じない、人にやさしい空調です。

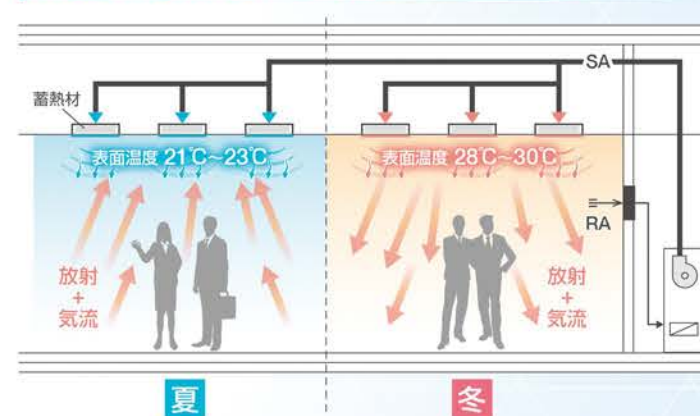
**02 室内の温度ムラがない**  
室内の温度ムラがなく、部屋のどこにいても快適です。

**03 静かな室内環境**  
エアコンの騒音や風切音によるストレスのない静かな室内環境です。

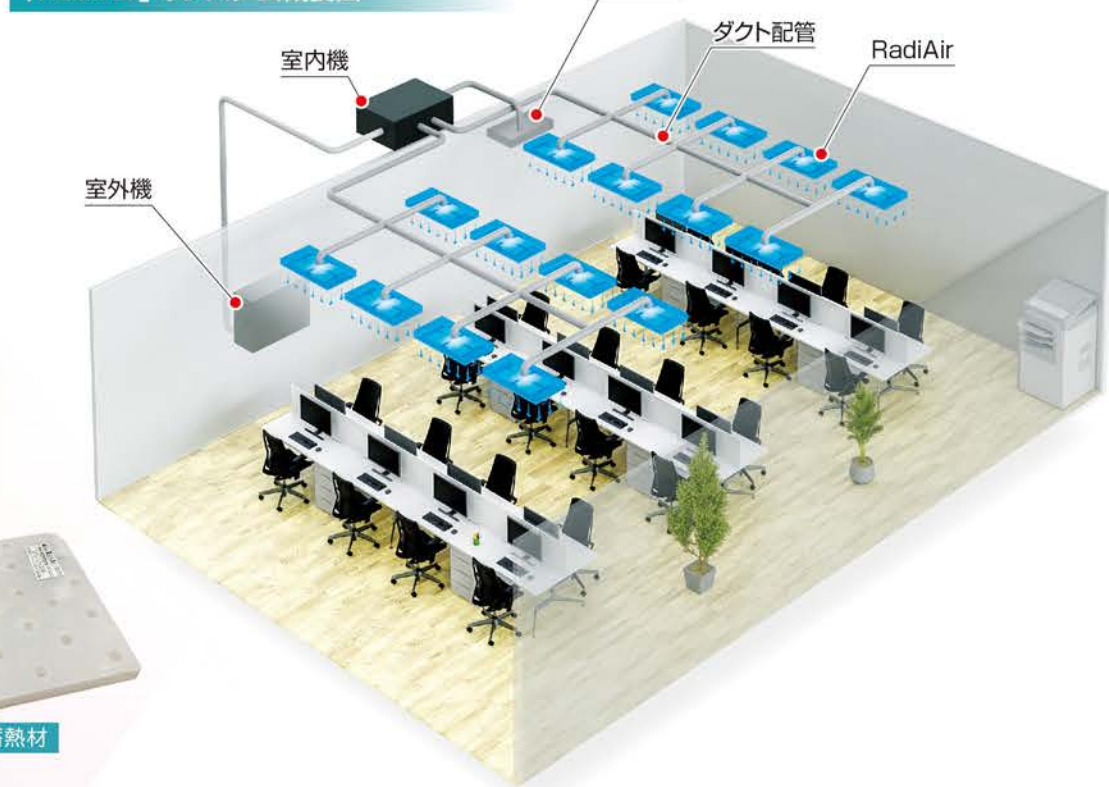
**04 室内の意匠性に優れる**  
エアコン本体が室内に露出せず、部屋のデザインや装飾が際立ちます。

**05 確かな省エネ効果**  
控えめな温度設定でも十分効果があり、確かな省エネ効果が得られます。

「RadiAir」システム概念図



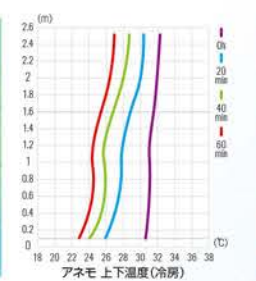
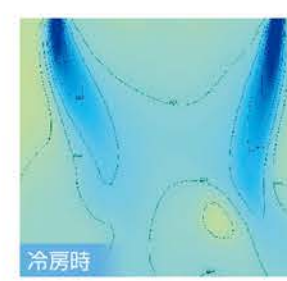
「RadiAir」のシステム概要図



従来空調との比較

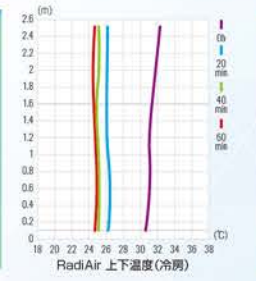
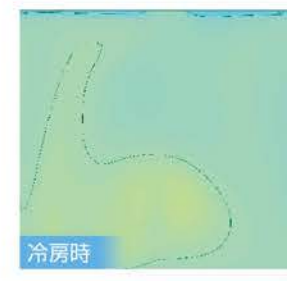
#### 対流式空調

従来までの対流空調では1箇所あたりの風量が多く、気流速度も速いため居住域の温度ムラが大きくなります。



#### 放射空調

天井放射空調RadiAirでは、対流空調と比較すると天井面より平均的に空調空気が吹き出されており、気流速度も緩やかで温度も均一になることがわかります。



# RadiAir Spec

## 「RadiAir」仕様表

区分	システム天井		在来天井			
型番	RAS60-60S	RAS60-60SV	RAS60-60S	RAS60-60SV	RA120-60S	RA160-60S
外形寸法 [mm]	593×593×95	593×593×95	630×630×100	630×630×100	1230×630×100	1630×630×100
風量 [m <sup>3</sup> /h] ※静圧10-20Pa	35~50	55~75	35~50	55~75	115~170	135~195
質量 [kg]	5.9	5.9	6.3	6.3	13.6	17.9
吹出穴径 [mm] ×個数	φ5×145	φ5×265	φ5×145	φ5×265	φ5×581	φ5×986
接続ダクト径 [mm]	100	100	100	100	150	150

## 静圧特性表

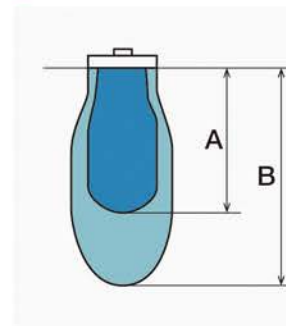
標準品 [型式:RA160-60S]		
静圧 [Pa]	風量 [m <sup>3</sup> /h]	風速 [m/s]
0	0	0.00
5	96	1.38
10	137	1.96
15	167	2.40
20	194	2.79
25	219	3.14
30	239	3.43
35	256	3.68
40	274	3.93

… 使用推奨範囲

## 「RadiAir」性能資料

機種	静圧 [Pa]	風量 [m <sup>3</sup> /h]	到達距離 [m]		
			冷房 Δt=16[°C]	暖房 Δt=6[°C]	等温 (送風)
RA60(S)-60S	15	40			
RA60(S)-60SV	25	85	A:2.0 B:2.1	A:1.1 B:1.6	A:1.8 B:2.0
RA120-60S	20	170			
RA160-60S	20	160			
RA120-60S65	20	190	A:1.9 B:2.0	A:1.0 B:1.4	A:1.7 B:1.9
RA160-60S					

### ● 微気流の到達距離



### ● 気流状況の可視化



到達距離Aは残風速が0.5m/s(最小到達距離)

到達距離Bは残風速が0.25m/s(最大到達距離)

人と地球にやさしい感動空間を

## 株式会社インターセントラル

<http://www.i-central.co.jp>

東京 〒103-0023 東京都中央区日本橋本町3-7-2 MFPR日本橋本町ビル1F  
(東京本社・ショールーム) TEL(03)6661-6381(代) FAX(03)6661-6382

盛岡 〒020-0616 岩手県滝沢市木賊川417-1  
(盛岡本社・営業所・工場) TEL(019)688-1031(代) FAX(019)688-1030

北海道 〒061-1274 北海道北広島市大曲工業団地6-2-11  
TEL(011)398-9246(代) FAX(011)398-9248

秋田 〒010-0951 秋田県秋田市山王2-1-54 三交ビル4F  
TEL(018)883-1351(代) FAX(018)883-1361

仙台 〒980-0811 宮城県仙台市青葉区一番町2-7-12 グリーンウッド仙台一番町ビル5F  
TEL(022)227-9871(代) FAX(022)216-5847

名古屋 〒453-0804 愛知県名古屋市中村区黄金通2-51  
TEL(052)325-8806(代) FAX(06)6785-1510(大阪)

大阪 〒577-0063 大阪府東大阪市川俣1-9-39  
TEL(06)6785-1511(代) FAX(06)6785-1510(大阪)

福岡 〒812-0888 福岡県福岡市博多区板付7-5-35 サニーピア板付 308  
TEL(092)558-1034(代) FAX(06)6785-1510(大阪)

研究所 〒020-0641 岩手県滝沢市衾屋敷103  
TEL(019)656-8722(代) FAX(019)656-8723

- このカタログに記載されている製品の仕様・外観は予告なしに変更する場合があります。
- このカタログに記載されている製品の色は印刷物のため実際とは多少異なる場合があります。
- このカタログの記載内容は2022年2月現在のものです。