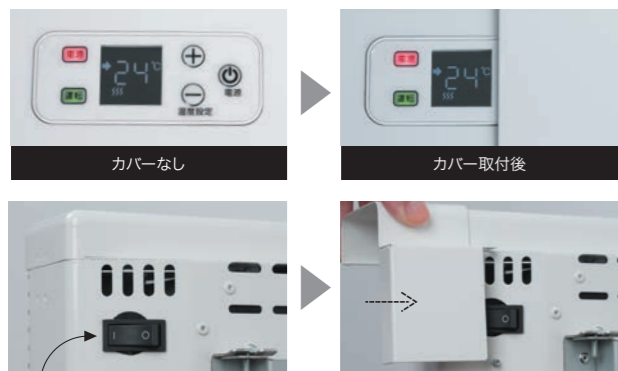


オプション

TPN・TPSシリーズ(縦型タイプ)用

※その他オプション品をご要望の場合はご相談ください。

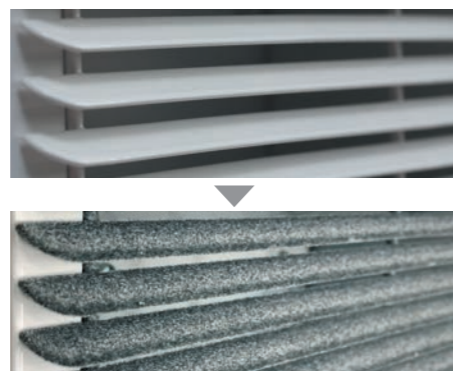
■操作部いたずら防止カバー



主電源スイッチもカバーできます。(裏面)

- TPN-SCN スチール製(TPNタイプ用)
- TPS-SCS ステンレス製(TPSタイプ用)

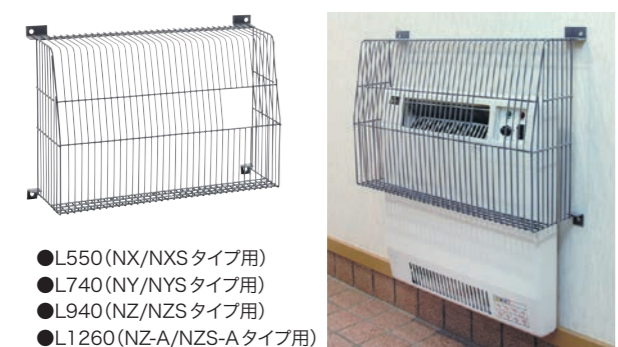
■吹出口(植毛加工仕上)



- TPN-TG1 (TPN/TPS-0501A、0502A用)
 - TPN-TG2 (TPN/TPS-0751A、0752A、1001A、1002A用)
 - TPN-TG3 (TPN/TPS-1251A、1252A、1501A、1502A用)
- 縦型タイプには「保護ガード」「吹出口用防護ガード」はございません。
吹出口の植毛加工仕上にて対応しております。

NX・NXS / NY・NYS / NZ・NZS / NZ-A・NZS-A (横型タイプ)用

■保護ガード(植毛加工仕上)



- L550 (NX/NXSタイプ用)
- L740 (NY/NYSタイプ用)
- L940 (NZ/NZSタイプ用)
- L1260 (NZ-A/NZS-Aタイプ用)

■吹出口用防護ガード(植毛加工仕上)



- NX-PG (NX/NXSタイプ用)
- NY-PG (NY/NYSタイプ用)
- NZ-PG (NZ/NZSタイプ用)
- NZ-A-PG (NZ-A/NZS-Aタイプ用)

■サーモスタットいたずら防止カバー



いたずら防止カバーがある場合、カバーの爪を操作部の下に差し込んで、上側をネジで固定してください。

- TPC-N スチール製(NX/NY/NZ/NZ-Aタイプ用)
- TPC-NS ステンレス製(NXS/NYS/NZS/NZS-Aタイプ用)

■床固定用脚



- FB-N スチール製(NX/NY/NZ/NZ-Aタイプ用)
- FB-NS ステンレス製(NXS/NYS/NZS/NZS-Aタイプ用)

修理依頼、製品・技術に関するお問い合わせ、部品のご購入などは

0120-82-6218

受付時間 / 9:00~17:00 (土・日・祝日、年末年始、GW、夏期休業を除く)

フリーダイヤル(携帯電話も可)

人と地球にやさしい感動空間を

株式会社インターセントラル

盛岡本社・〒020-0616 岩手県滝沢市木賊川417番地1
工場 TEL (019)688-1031 (代) FAX (019)688-1030

東京本社・〒103-0023 東京都中央区日本橋本町3丁目7番2号
ショールーム MFPR日本橋本町ビル1F

TEL (03)6661-6381 (代) FAX (03)6661-6382

http://www.i-central.co.jp

●お取り扱い店



自然対流式パネル型ヒーター

パネルヒーター



省スペースに有効

- スリムな薄型設計・壁掛式なので、取り付け場所を選ばず空間の省スペース化が可能。
- バリエーション豊富で、どんな部屋にもマッチし、補助暖房からメイン暖房まで幅広く対応。

安全で経済的

- 自然対流と輻射熱により、効率的でクリーンな暖房を実現。
- サーモスタット内蔵で温度調節も自由に簡単操作。

耐久性

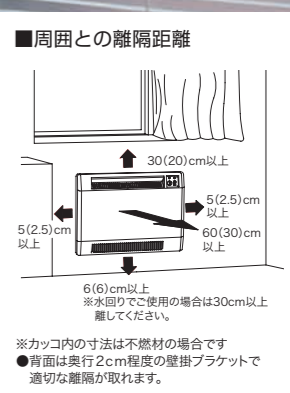
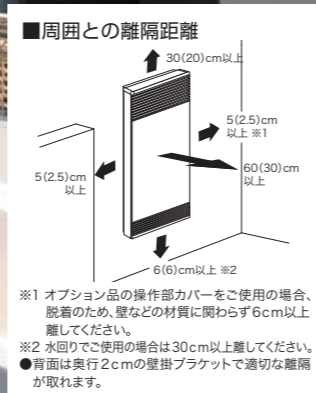
- シンプル構造で耐久性も高く、長期間にわたって使用が可能。

●写真は印刷のため実際の色と多少異なることがあります。

ゆるやかな放熱によって室内に自然な暖かさが広がるパネルヒーター。
清潔感あふれるデザインはどんな空間にもマッチします。

デジタル式パネルヒーター

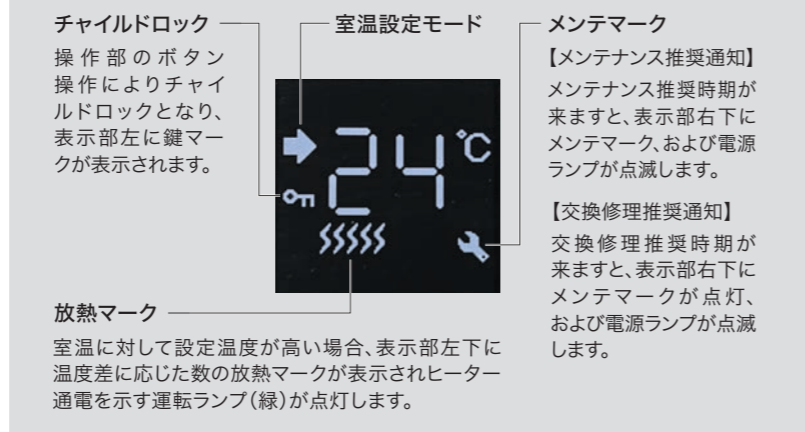
ダイヤル式パネルヒーター



便利さと安全性を兼ね備えた
使いやすい表示ディスプレイを搭載。



電源ランプ(赤)
通電ランプ(緑)
操作電源ボタン
温度設定ボタン
温度設定ボタンを押すと、室温設定モードとなり、表示部左上に室温設定モードを示す矢印が表示されます。



※詳しくは取扱説明書をご覧ください。

- TPNタイプ：スチール製 / 粉体塗装仕上
- TPSタイプ：ステンレス製 / 粉体塗装仕上
- ※デジタル式サーモスタット標準内蔵 ブラケット付属

TPN/TPS シリーズ(縦型タイプ)

| 型番 | 型番 | 定格電圧 | 消費電力 | 最大放熱量 | | | 外形寸法(本体)mm | | | 質量 kg |
|-----------|-----------|--------|------|-------|-------|--------|------------|----|-----|-------|
| | | | | kW | kJ/h | kcal/h | W | H | D | |
| TPN-0501A | TPS-0501A | 100 | 0.5 | 1,800 | 430 | 270 | 680 | 85 | 5.3 | |
| TPN-0502A | TPS-0502A | 単相 200 | | | | | | | | |
| TPN-0751A | TPS-0751A | 100 | 0.75 | 2,700 | 645 | 420 | 680 | 85 | 7.3 | |
| TPN-0752A | TPS-0752A | 単相 200 | | | | | | | | |
| TPN-1001A | TPS-1001A | 100 | 1.0 | 3,600 | 860 | 420 | 680 | 85 | 7.3 | |
| TPN-1002A | TPS-1002A | 単相 200 | | | | | | | | |
| TPN-1251A | TPS-1251A | 100 | 1.25 | 4,500 | 1,075 | 600 | 680 | 85 | 9.7 | |
| TPN-1252A | TPS-1252A | 単相 200 | | | | | | | | |
| TPN-1501A | TPS-1501A | 100 | 1.5 | 5,400 | 1,290 | 600 | 680 | 85 | 9.7 | |
| TPN-1502A | TPS-1502A | 単相 200 | | | | | | | | |

●暖房の目安については、地域・お部屋の断熱性・暖房用途により異なりますので弊社本社・営業所までお問い合わせください。

NX/NXS(横型タイプ)(低容量コンパクトタイプ)

| 型番 | 型番 | 定格電圧 | 消費電力 | 最大放熱量 | | 外形寸法(本体)mm | | | 質量 kg |
|--------|---------|---------------|------|-------|-----|------------|--------|----|-------|
| | | | | ACV | kW | kJ/h | kcal/h | W | |
| NX-250 | NXS-250 | 100/単相 200 ※1 | 0.25 | 900 | 215 | 490 | 500 | 70 | 6.8 |
| NX-500 | NXS-500 | 100/単相 200 ※1 | 0.5 | 1,800 | 430 | 490 | 500 | 70 | 6.8 |

※1 出荷後電圧切替可能製品。ただし、出荷時は「200V」にて出荷しております。

- NXタイプ：スチール製 / 粉体塗装仕上
- NXSタイプ：ステンレス製 / 粉体塗装仕上
- ※ダイヤル式サーモスタット標準内蔵 ブラケット付属

NY/NYS(横型タイプ)(中容量スタンダードタイプ)

| 型番 | 型番 | 定格電圧 | 消費電力 | 最大放熱量 | | 外形寸法(本体)mm | | | 質量 kg |
|---------|----------|---------------|-------|-------|-------|------------|--------|----|-------|
| | | | | ACV | kW | kJ/h | kcal/h | W | |
| NY-375 | NYS-375 | 100/単相 200 ※2 | 0.375 | 1,350 | 323 | 680 | 500 | 70 | 9.0 |
| NY-750 | NYS-750 | 100/単相 200 ※1 | 0.75 | 2,700 | 645 | 680 | 500 | 70 | 9.2 |
| NY-875 | NYS-875 | 100/単相 200 ※2 | 0.875 | 3,150 | 753 | 680 | 500 | 70 | 9.2 |
| NY-1000 | NYS-1000 | 100/単相 200 ※1 | 1.0 | 3,600 | 860 | 680 | 500 | 70 | 9.2 |
| NY-1375 | NYS-1375 | 100/単相 200 ※2 | 1.375 | 4,950 | 1,183 | 680 | 500 | 70 | 9.4 |

※1 出荷後電圧切替可能製品。ただし、出荷時は「200V」にて出荷しております。 ※2 出荷後電圧切替不可製品。注文時に必ず「100V」「200V」をご指定ください。

- NYタイプ：スチール製 / 粉体塗装仕上
- NYSタイプ：ステンレス製 / 粉体塗装仕上
- ※ダイヤル式サーモスタット標準内蔵 ブラケット付属

NZ/NZS(横型タイプ)(高容量ワイドタイプ)

| 型番 | 型番 | 定格電圧 | 消費電力 | 最大放熱量 | | 外形寸法(本体)mm | | | 質量 kg |
|------------|-------------|---------------|------|--------|-------|------------|--------|----|-------|
| | | | | ACV | kW | kJ/h | kcal/h | W | |
| NZ-1250 | NZS-1250 | 100/単相 200 ※2 | 1.25 | 4,500 | 1,075 | 880 | 500 | 70 | 11.2 |
| NZ-1500 | NZS-1500 | 100/単相 200 ※1 | 1.5 | 5,400 | 1,290 | 880 | 500 | 70 | 11.4 |
| NZ-1750 | NZS-1750 | 単相 200 | 1.75 | 6,300 | 1,505 | 880 | 500 | 70 | 11.7 |
| NZ-2000 | NZS-2000 | 単相 200 | 2.0 | 7,200 | 1,720 | 880 | 500 | 70 | 11.8 |
| NZ-2250 | NZS-2250 | 単相 200 | 2.25 | 8,100 | 1,935 | 880 | 500 | 70 | 11.7 |
| NZ-2500 ※3 | NZS-2500 ※3 | 単相 200 | 2.5 | 9,000 | 2,150 | 880 | 500 | 70 | 11.9 |
| NZ-2750 ※3 | NZS-2750 ※3 | 単相 200 | 2.75 | 9,900 | 2,365 | 880 | 500 | 70 | 12.0 |
| NZ-3000 ※3 | NZS-3000 ※3 | 単相 200 | 3.0 | 10,800 | 2,580 | 880 | 500 | 70 | 12.0 |

※1 出荷後電圧切替可能製品。ただし、出荷時は「200V」にて出荷しております。 ※2 出荷後電圧切替不可製品。注文時に必ず「100V」「200V」をご指定ください。 ※3 NZ-A/NZS-A 発売次第、販売終了となります。

- NZタイプ：スチール製 / 粉体塗装仕上
- NZSタイプ：ステンレス製 / 粉体塗装仕上
- ※ダイヤル式サーモスタット標準内蔵 ブラケット付属

<2024年秋発売予定>

NEW NZ-A/NZS-A(横型タイプ)(高容量ワイドタイプ)

| 型番 | 型番 | 定格電圧 | 消費電力 | 最大放熱量 | | 外形寸法(本体)mm | | | 質量 kg |
|----------|-----------|--------|------|--------|-------|------------|--------|----|-------|
| | | | | ACV | kW | kJ/h | kcal/h | W | |
| NZ-2502A | NZS-2502A | 単相 200 | 2.5 | 9,000 | 2,150 | 1200 | 500 | 70 | 16.8 |
| NZ-3002A | NZS-3002A | 単相 200 | 3.0 | 10,800 | 2,580 | 1200 | 500 | 70 | 16.5 |
| NZ-3502A | NZS-3502A | 単相 200 | 3.5 | 12,600 | 3,010 | 1200 | 500 | 70 | 17.0 |

- NZ-Aタイプ：スチール製 / 粉体塗装仕上
- NZS-Aタイプ：ステンレス製 / 粉体塗装仕上
- ※ダイヤル式サーモスタット標準内蔵 ブラケット付属

●暖房の目安については、地域・お部屋の断熱性・暖房用途により異なりますので弊社本社・営業所までお問い合わせください。