



「安心・快適・安全」融雪マットで凍結を防ぎます



# 融雪マット エコ 玄関用

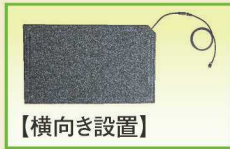
玄関前の雪を融かし凍結を防ぎます

Ⓟ電気用品安全法適合品  北海道認定リサイクル製品

エンド用  
左タイプ  
100V・200V



【縦向き設置】

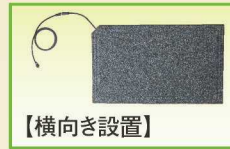


【横向き設置】

エンド用  
右タイプ  
100V・200V



【縦向き設置】



【横向き設置】

電源ケーブル(2.7m)  
※200Vにはゴムプラグは  
付いておりません。

送り配線用  
左タイプ  
200V



【縦向き設置】

送り配線用  
右タイプ  
200V



【縦向き設置】



【横向き設置】



【横向き設置】

# 融雪マット エコ 価格表

100V用 品番	仕様	寸法(mm)			消費電力	価格(税抜)
		T	W	L		
AEH-E60100	玄関用 (エンドのみ)	17	600	1,000	180W	36,000円
AEH-E60150				1,500	270W	44,000円
AEH-E60200				2,000	360W	58,000円
AEH-E85100	電源取出口は 「左タイプ」 「右タイプ」から お選び下さい。		850	1,000	260W	42,000円
AEH-E85150				1,500	390W	58,000円
AEH-E85200				2,000	520W	69,000円

200V用 品番	仕様	寸法(mm)			消費電力	価格(税抜)
		T	W	L		
AEH-E60100B	玄関用 (エンド)	17	600	1,000	180W	36,000円
AEH-E60150B				1,500	270W	44,000円
AEH-E60200B				2,000	360W	58,000円
AEH-E85100B	電源取出口は 「左タイプ」 「右タイプ」から お選び下さい。		850	1,000	260W	42,000円
AEH-E85150B				1,500	390W	58,000円
AEH-E85200B				2,000	520W	69,000円
AEH-S60100B 送り配線	玄関用	17	600	1,000	180W	48,000円
AEH-S60150B //				1,500	270W	56,000円
AEH-S60200B //				2,000	360W	70,000円
AEH-S85100B //			850	1,000	260W	54,000円
AEH-S85150B //				1,500	390W	70,000円
AEH-S85200B //				2,000	520W	81,000円

※200Vの電源ケーブルには電源用ゴムプラグは付いておりません。  
※マット重量:17kg/m<sup>2</sup>

## 用 途

- 階段・玄関先・通路などの融雪、凍結防止。



グレーミックス



ブラウンミックス

## ⚠ 使用上の注意

- 歩行用です。車などの重量物が載る場所には設置しないで下さい。
  - 設置の際は下地が平らで、凹凸がないことを確認して下さい。
  - 固定穴以外に穴を開けないで下さい。
  - 接続コネクタは確実に差し込んで下さい。
  - マットの上に物を置いたり、電源の入った状態で重ねないで下さい。火災の原因になります。
  - コネクタ・プラグの上から荷重を加えたり、衝撃を与えないで下さい。
  - 接続部をはずす場合、線を引っ張らずにコネクタを持って脱着して下さい。
  - 感電の恐れがあるため浴場施設で使用しないで下さい。
- ※仕様・規格サイズ・形・色などに関しましては別途ご相談下さい。  
※ご注文の際は必ず製作図面の添付をお願い致します。

## 特 長

- 優れた衝撃吸収力が足元をソフトに包みます。
- 浸水性に優れ、水はけが良く滑りにくく安全です。
- リード線部に小型プラグ・コネクタを使用したコンパクト設計で配線工事も容易です。

⚠ 特注色もご用意できます。別途ご相談ください。  
階段用マットの最大接続容量  
100V→1500W・15A以下 / 200V→2600W・13A以下  
※表示印刷色と現物と若干の色の誤差が生じる場合があります。  
※3000Wまで特注にて対応可能です。

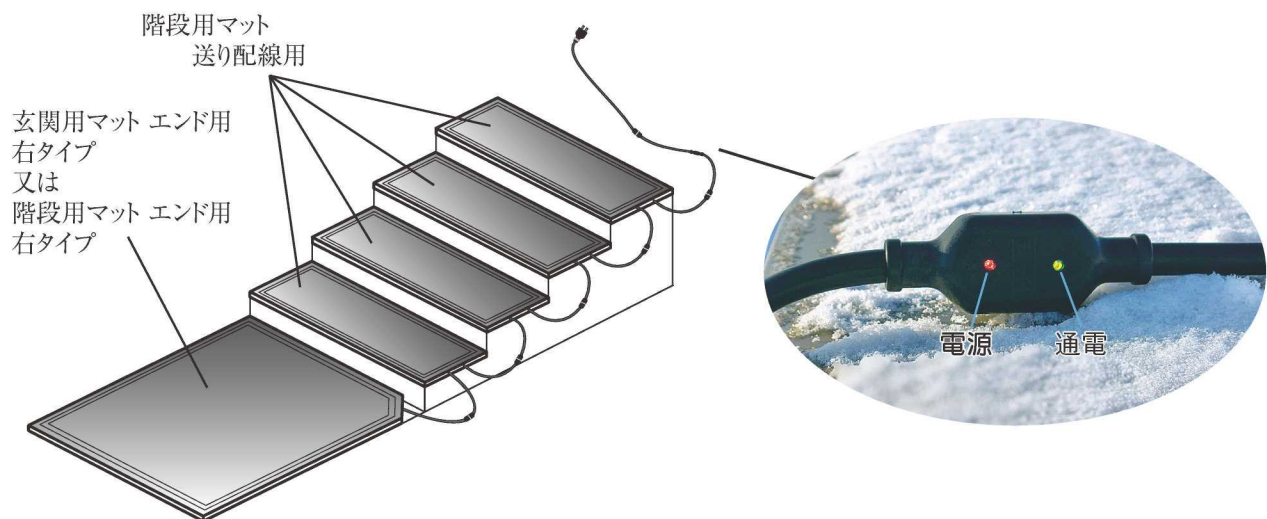
# 融雪マット エコ 階段用

滑りやすい階段の雪を融かし凍結を防ぎます

Ⓟ電気用品安全法適合品  北海道認定リサイクル製品

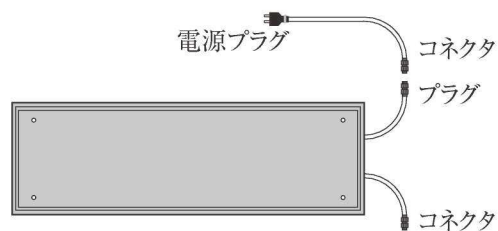


## 施工例

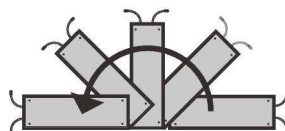


### 【電源右送り 標準型】

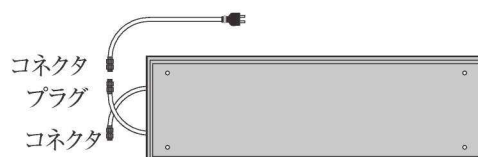
※リード線のプラグとコネクタの配置は決まっております。



※電源右送りを逆さまに配置するとリード線が交差します。(その分配線距離も短くなります)



※交差しないように**電源左送りの特注マットも作成可能**です。その際にはご相談下さい。



# 融雪マット エコ 価格表

100V用 品番	仕様	寸法(mm)			消費電力	価格(税抜)		
		T	W	L				
AEH-S2785 送り配線	階段用	17	270	850	70W	19,000円		
AEH-E2785 エンド								
AEH-S30150 送り配線			300	1,500			135W	38,000円
AEH-E30150 エンド								

200V用 品番	仕様	寸法(mm)			消費電力	価格(税抜)		
		T	W	L				
AEH-S2785B 送り配線	階段用	17	270	850	70W	19,000円		
AEH-E2785B エンド								
AEH-S30150B 送り配線			300	1,500			135W	38,000円
AEH-E30150B エンド								

※200Vの電源ケーブルには電源用ゴムプラグは付いておりません。  
 ※マット重量:17kg/m<sup>2</sup>

## 用途

- 階段・玄関先・通路などの融雪、凍結防止。

基本色



グレーミックス

特注色



ブラウンミックス

## 特長

- 優れた衝撃吸収力が足元をソフトに包みます。
- 浸水性に優れ、水はけが良く滑りにくく安全です。
- リード線部に小型プラグ・コネクタを使用したコンパクト設計で配線工事も容易です。

⚠ 特注色もご用意できます。別途ご相談ください。  
 階段用マットの最大接続容量  
 100V→1500W・15A以下 / 200V→2600W・13A以下  
 ※表示印刷色と現物に若干の色の誤差が生じる場合があります。  
 ※3000Wまで特注にて対応可能です。

## ⚠ 使用上の注意

- 歩行用です。車などの重量物が載る場所には設置しないで下さい。
- 設置の際は下地が平らで、凹凸がないことを確認して下さい。
- 固定穴以外に穴を開けないで下さい。
- 接続コネクタは確実に差し込んで下さい。
- マットの上に物を置いたり、電源の入った状態で重ねないで下さい。火災の原因になります。
- コネクタ・プラグの上から荷重を加えたり、衝撃を与えないで下さい。
- 接続部をはずす場合、線を引っ張らずにコネクタを持って脱着して下さい。
- 感電の恐れがあるため浴場施設で使用しないで下さい。

※仕様・規格サイズ・形・色などに関しましては別途ご相談下さい。

※ご注文の際は必ず製作図面の添付をお願い致します。

# 特注融雪マット エコ

台形や凹凸等の設計用途に合わせたフリーサイズに対応  
650×6000の業界最大サイズで製作が可能です

 北海道認定リサイクル製品

受注生産品



## 用 途

- 規格品で対応できない階段や通路などの路面融雪。
- ベランダ・屋根部の融雪。
- 室外機まわりの融雪など。

## 特 長


- 設置後の納まりが良く、美しくできます。
- 取付施工が簡単です。
- 滑りにくく、安全です。

## 仕 様

T17mm 100V・200V共通 300W/㎡  
グレー系3色ミックスタイプ(基本色)

※マット重量:17kg/㎡

※特注色も承ります。別途ご相談ください。

 融雪マットの最大接続容量  
100V・200V共通  
プラグ容量 15A  
リード線 2PNCT 2.0sq-2C  
※最大容量20Aのサーモスタットもございます。  
その際の形状は10A用のサーモスタットとは異なります。

## 特注対応寸法

長さ(mm) \ 幅(mm)	150~650mm	651~1000mm
L 500~4,000mm	○	○
L 4,001~6,000mm	○	製作不可

## 使用上の注意

- 歩行用です。車などの重量物が載る場所には設置しないで下さい。
  - 設置の際は下地が平らで、凹凸がないことを確認して下さい。
  - 固定穴以外に穴を開けないで下さい。
  - 接続コネクタは確実に差し込んで下さい。
  - マットの上に物を置いたり、電源の入った状態で重ねないで下さい。火災の原因になります。
  - コネクタ・プラグの上から荷重を加えたり、衝撃を与えないで下さい。
  - 接続部をはずす場合、線を引っ張らずにコネクタを持って脱着して下さい。
  - 感電の恐れがあるため浴場施設で使用しないで下さい。
- ※仕様・規格サイズ・形・色などに関しましては別途ご相談下さい。  
※ご注文の際は必ず製作図面の添付をお願い致します。  
※1枚30kgを超える特注品は別途送料がかかります。(約17kg/㎡)

# 融雪マット エコ

## 融雪マットオプション ◆サーモスタット付ケーブル【通電・電源ランプ付】

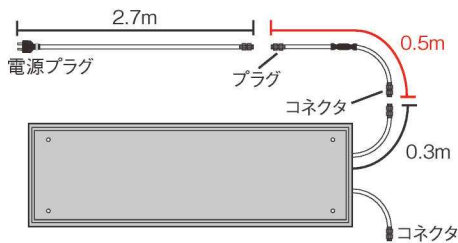
AEH-S



AEH-B



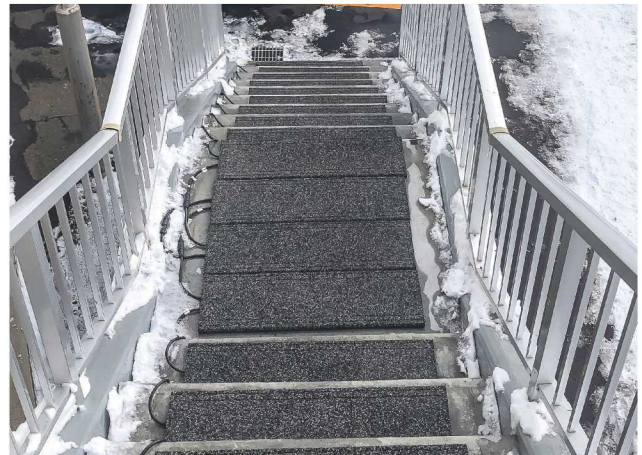
品番	AEH-S1	AEH-S2	AEH-B1	AEH-B2
定格電圧	AC100V	200V	AC100V	200V
定格電流	10A		20A	
サーモスタット動作温度	5°C(±4°C) ON 12°C(±4°C) OFF			
リード線	2PNCT 1.25sq-2C		2PNCT 2.0sq-2C	
価格(税抜)	6,000円		12,000円	



夏季通電防止用サーモスタット。  
(外気温度制御タイプ)

サーモスタット付ケーブルは電源ケーブル  
とリード線の間に取付けて下さい。  
(最大連結容量以内)

## 施工例



## 販売元

人と地球にやさしい感動空間を

**株式会社インターセントラル** <https://www.i-central.co.jp>

東京本社・ショールーム 〒103-0023  
東京都中央区日本橋本町3-7-2 MFPR日本橋本町ビル1F  
TEL (03) 6661-6381 (代) FAX (03) 6661-6382

東京第2ショールーム 〒130-0013  
東京都墨田区錦糸1-16-13 石橋事務所ビル2F

盛岡本社・工場 〒020-0616 トクサガワ  
岩手県滝沢市木賊川417-1  
TEL (019) 688-1031 (代) FAX (019) 688-1030

北海道営業所・ショールーム 〒065-0023  
北海道札幌市東区北23条東21-1-5 オーテックビル3F  
TEL (011) 398-9246 (代) FAX (011) 398-9248

秋田営業所 〒010-0951  
秋田県秋田市山王3-1-7 東カンビル4F  
TEL (018) 883-1351 (代) FAX (018) 883-1361

仙台営業所 〒980-0811  
宮城県仙台市青葉区一番町2-7-12 南町通MKビル5F  
TEL (022) 227-9871 (代) FAX (022) 216-5847

名古屋営業所 〒453-0804  
愛知県名古屋市中村区黄金通2-51  
TEL (052) 325-8806 (代) FAX (06) 6695-7925 (大阪)

大阪営業所・ショールーム 〒550-0012  
大阪府大阪市西区立売堀5-8-8 オーテックビル3F  
TEL (06) 6695-7693 (代) FAX (06) 6695-7925

福岡営業所 〒812-0894  
福岡県福岡市博多区諸岡6-2-36-503  
TEL (092) 558-1034 (代) FAX (092) 558-1035

研究所 〒020-0641 タカヤシキ  
岩手県滝沢市杉屋敷103  
TEL (019) 656-8722 (代) FAX (019) 656-8723

インターセントラル  
WEBサイトトップページ



YouTube

インターセントラル  
公式YouTubeチャンネル



## 製造元

製造実績58年の安心

**株式会社アサヒクリエイト**

〒061-1274  
北海道北広島市大曲工業団地4丁目5-3 TEL (011) 375-6790 (代) FAX (011) 375-6720

●お取り扱い店

- このカタログに掲載されている製品の仕様・外観は予告なしに変更する場合があります。
- このカタログに掲載されている製品の色は印刷物のため実際とは多少異なる場合があります。
- このカタログの記載内容は2024年1月現在のものです。

